

dne **30. 5. 2023** od **8:00** do **12:00** hodin

Plánovaná odstávka zahrnuje tyto lokality:**Batňovice (okres Trutnov)**

č. p. 51, 64, 66, 67, 69, 70, 71, 74-80, 88, 89, 90, 91, 93, 95, 97, 98, 103, 110, 111, 113, 115, 131, 151, 154, 175, 176, 180, 189, 207, 208, 212, 214, 218, 220, 225, 227, 229, 239, 255, 262, 270, 271, 272, 276, 277, 287, 292, 305, 308

č. ev. 5, 18, 36

kat. území **Batňovice** (kód **601152**): **parcelní č.** 255, 777/1, 792/1, 792/6, 883/7, 1137, 1142

Suchovršice (okres Trutnov)

č. p. 1, 2, 3, 4, 6, 7, 8, 9, 11, 12, 14-33, 35-41, 43-50, 52-56, 58, 59, 61, 63-70, 72, 73, 74, 75, 77-84, 86, 87, 89, 90, 91, 92, 95-104, 106-114, 116-127, 129, 130, 132-153, 155, 161, 162, 166, 167, 168, 170, 171

č. ev. 3, 5, 7, 8, 10, 12, 21, 144, 193

kat. území **Suchovršice** (kód **759309**): **parcelní č.** 87/3, 95/1, 100/4, 123/1, 138, 152/1, 188/1, 207/2, 214/3, 237/2, 246, 260, 267, 390/8, 448/1, 619/9, 756/7, 879/4, 880/2, 896/13, 14, 896/4, 896/5, 896/6, 896/7, 896/19, 1041/4, 1080

Úpice (okres Trutnov)

č. ev. 53, 65, 66, 116, 123

Březinova: č. p. 253, 492, 596, 1039, 1124, 1141

Máchova: č. p. 153, 159, 1025

Na Veselce: č. p. 184, 500

Zákopanka: č. p. 119, 454, 639, 791, 853, 1137, 1138

kat. území **Úpice** (kód **774651**): **parcelní č.** 1275/7, 1275/10, 1282/3, 1282/4, 1283/1,2, 1288/24, 1290/3, 2371

Velké Svatoňovice (okres Trutnov)

č. p. 106, 235, 393, 394

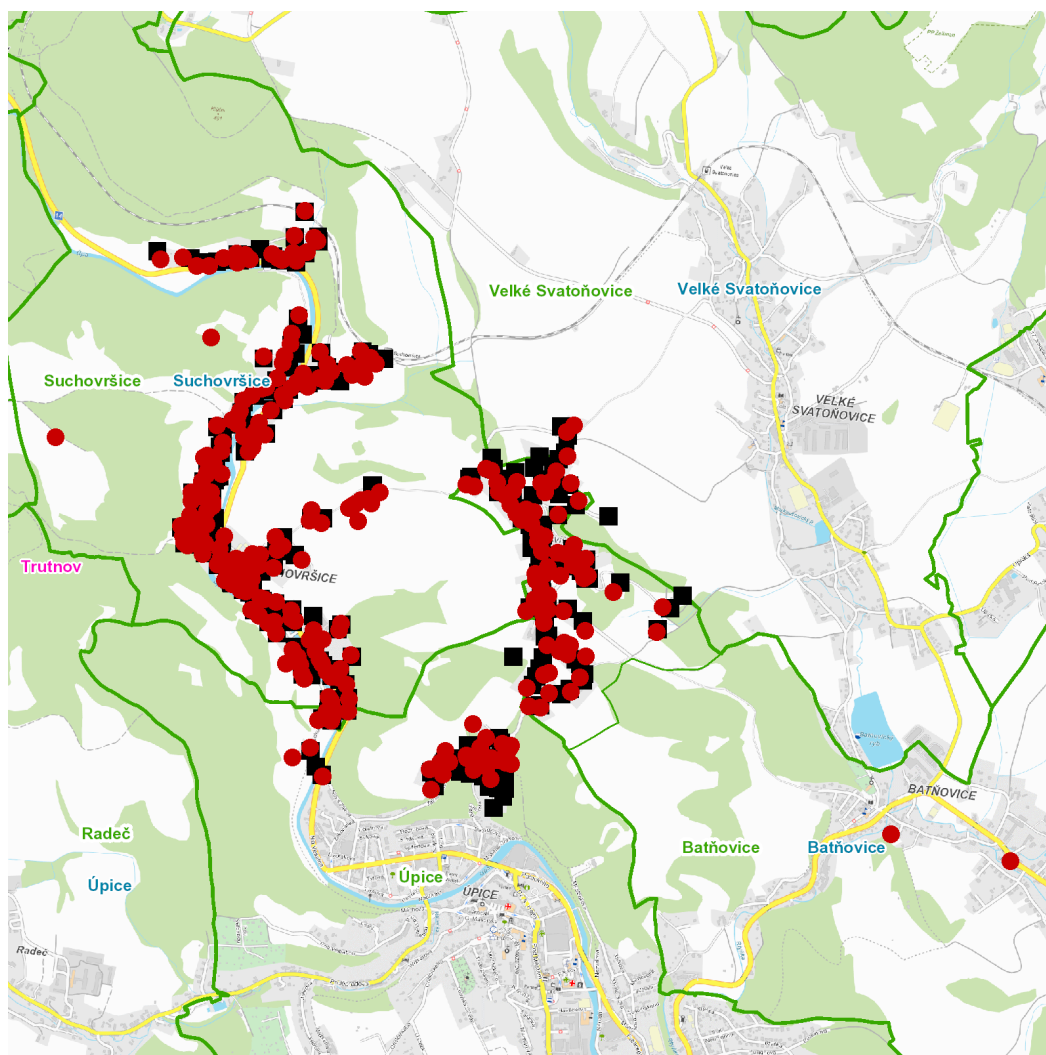
č. ev. 73

UPOZORNĚNÍ

Dotčené zařízení distribuční soustavy je nutné i v době odstávky považovat za zařízení pod napětím, a proto vás žádáme o dodržení všech zásad bezpečnosti a provedení opatření potřebných k zamezení případných škod na zdraví a majetku. | Provozovatelé výroben elektřiny jsou povinni zajistit přerušeni dodávky elektřiny z výroby do vypnutého úseku distribuční soustavy.

NEJDE VÁM ELEKTŘINA...

TIP: Registrujte se zdarma na www.cezdistribuce.cz/sluzba a informace o odstávkách elektřiny budete dostávat e-mailem nebo SMS. U poruch zasíláme SMS s předpokládanou dobou obnovení dodávek. | Aktuální stav dodávek elektřiny na konkrétní adrese zjistíte snadno, rychle a bez registrace na portále **Bez Šťávy** (www.bezstavy.cz).

dne **30. 5. 2023** od **8:00** do **12:00** hodin

Orientační mapový podklad odstávkou dotčených lokalit

VYSVĚTLIVKY

- – adresy dotčené odstávkou elektřiny
- – místa připojení k elektrické síti dotčená odstávkou

INFORMACE ZASLÁNA

IDDS: c7cbp2b (Obec Batňovice)
IDDS: ku4a6dx (OBEC SUCHOVRŠICE)
IDDS: v4sbatd (MĚSTO ÚPICE)
IDDS: 5hvbamn (OBEC VELKÉ SVATOŇOVICE)