

dne **21. 6. 2022** od **8:30** do **12:30** hodin

Plánovaná odstávka zahrnuje tyto lokality:**Batňovice (okres Trutnov)**

č. p. 51, 64, 66, 67, 69, 70, 71, 74-80, 88, 89, 90, 91, 93, 95, 97, 98, 103, 110, 111, 113, 115, 131, 151, 154, 175, 176, 180, 189, 207, 208, 212, 214, 218, 220, 225, 227, 229, 239, 255, 262, 270, 271, 272, 276, 277, 287, 292, 305, 308

č. ev. 5, 18, 36

kat. území **Batňovice** (kód **601152**): **parcelní č.** 255, 777/1, 792/1, 883/7, 1137, 1142

Malé Svatoňovice (okres Trutnov)

Úpická: č. p. 63, 101, 109, 112

Suchovršice (okres Trutnov)

č. p. 1, 2, 3, 4, 6, 7, 8, 9, 11, 12, 14-33, 35-41, 43-50, 52-56, 58, 59, 61, 63-70, 72, 73, 74, 75, 77-84, 86, 87, 89, 90, 91, 92, 95-104, 106-114, 116-127, 129, 130, 132-153, 155, 161, 162, 166, 167, 168, 171

č. ev. 3, 7, 8, 12, 21, 144, 193

kat. území **Suchovršice** (kód **759309**): **parcelní č.** 87/3, 95/1, 100/2, 100/4, 123/1, 138, 152/1, 188/1, 207/2, 214/3, 237/2, 246, 260, 267, 390/8, 448/1, 619/9, 756/7, 879/4, 896/13, 14, 896/4, 896/5, 896/6, 896/7, 896/19, 1041/4, 1080

Trutnov (okres Trutnov)

část obce **Adamov**

Adamovská: č. p. 1, 2, 3

Ke Brodu: č. p. 6

V Ráji: č. p. 7-21

část obce **Bohuslavice**

č. ev. 5

K Továrně: č. p. 5-10, 12, 15, 16, 17, 84

Ke Hřbitovu: č. p. 19; č. ev. 4

UPOZORNĚNÍ

Dotčené zařízení distribuční soustavy je nutné i v době odstávky považovat za zařízení pod napětím, a proto vás žádáme o dodržení všech zásad bezpečnosti a provedení opatření potřebných k zamezení případných škod na zdraví a majetku. | Provozovatelé výroben elektřiny jsou povinni zajistit přerušení dodávky elektřiny z výroby do vypnutého úseku distribuční soustavy.

NEJDE VÁM ELEKTŘINA...

TIP: Registrujte se zdarma na www.cezdistribuce.cz/sluzba a informace o odstávkách elektřiny budete dostávat e-mailem nebo SMS. U poruch zasíláme SMS s předpokládanou dobou obnovení dodávek. | Aktuální stav dodávek elektřiny na konkrétní adrese zjistíte snadno, rychle a bez registrace na portále **Bez Šťávy** (www.bezstavy.cz).

Ke Kryblici: č. p. 29, 46
Kladská: č. p. 86, 99, 101
Mostní: č. p. 1, 22, 100
Na Pile: č. p. 2
Na Svahu: č. p. 66
Nad Řekou: č. p. 26
Nad Tratí: č. p. 68, 69, 70, 72, 73, 89
Pod Panskou: č. p. 88
Suchovršická: č. p. 33, 39, 40, 85, 98
Svatoňovická: č. p. 50-58, 74, 82, 103
U Tunelů: č. p. 83, 97
V Mokřinách: č. p. 67
Ve Stráni: č. p. 59, 63, 64, 65, 87, 102
Vraní: č. p. 20, 27, 30, 34, 36

kat. území **Bohuslavice nad Úpou** (kód **606553**): **parcelní č.** 7, 27/1, 36, 41/4, 73/1, 94/1, 94/8, 114/2, 145, 189, 205, 285/1, 339/2, 391/4, 418, 429/5, 448/5, 448/8, 627, 635, 638, 657

kat. území **Poříčí u Trutnova** (kód **769223**): **parcelní č.** 865, 867/6, 867/8, 895/3, 1088/1, 1099/1,3, 1099/1, 1325

Úpice (okres Trutnov)

č. ev. 53, 65, 66, 116, 123

Březinova: č. p. 253, 492, 596, 1039, 1124, 1141

Máchova: č. p. 159

Na Veselce: č. p. 500

Zákopanka: č. p. 119, 454, 639, 791, 853, 1137, 1138

kat. území **Úpice** (kód **774651**): **parcelní č.** 1275/7, 1275/10, 1282/3, 1282/4, 1283/1,2, 1288/24, 1290/3, 2371

Velké Svatoňovice (okres Trutnov)

část obce **Markoušovice**

č. p. 5, 6, 7, 9, 10, 47, 83, 91, 92, 122-134, 136-144, 146-167, 171-190, 194, 196, 197, 198, 199, 202, 204-208, 210, 212-218, 220, 222, 230

č. ev. 1, 14, 15

kat. území **Markoušovice** (kód **691721**): **parcelní č.** 544/11, 755

část obce **Velké Svatoňovice**

č. p. 2, 5, 7, 9, 10, 11, 12, 14, 16, 17, 18, 24-29, 31, 32, 34, 36-44, 46, 47, 48, 49, 54, 56, 57, 58, 61, 63, 64, 66, 68, 69, 70, 73, 76, 80, 82, 85, 86, 87, 93, 96-102, 106, 107, 108, 110, 112, 113, 115, 118, 119, 120, 123, 124, 125, 130-134, 136-141, 145, 146, 150, 152, 153, 155, 157, 162-170, 176, 179, 180, 181, 182, 185, 186, 187, 190, 191, 192, 193, 195-201, 206-210, 213, 215, 218, 219, 221-226, 231, 232, 235, 237-244, 246-250, 256, 257, 258, 260, 261, 263-269, 271-283, 285, 286, 288, 289, 290, 293-302, 304-313, 316, 317, 321, 323, 325, 326, 328-334, 336, 338, 342-354, 356-376, 378, 381, 382, 383, 387, 389, 390,

UPOZORNĚNÍ

Dotčené zařízení distribuční soustavy je nutné i v době odstávky považovat za zařízení pod napětím, a proto vás žádáme o dodržení všech zásad bezpečnosti a provedení opatření potřebných k zamezení případných škod na zdraví a majetku. | Provozovatelé výroben elektřiny jsou povinni zajistit přerušeni dodávky elektřiny z výroby do vypnutého úseku distribuční soustavy.

391, 393, 394, 396, 397, 399

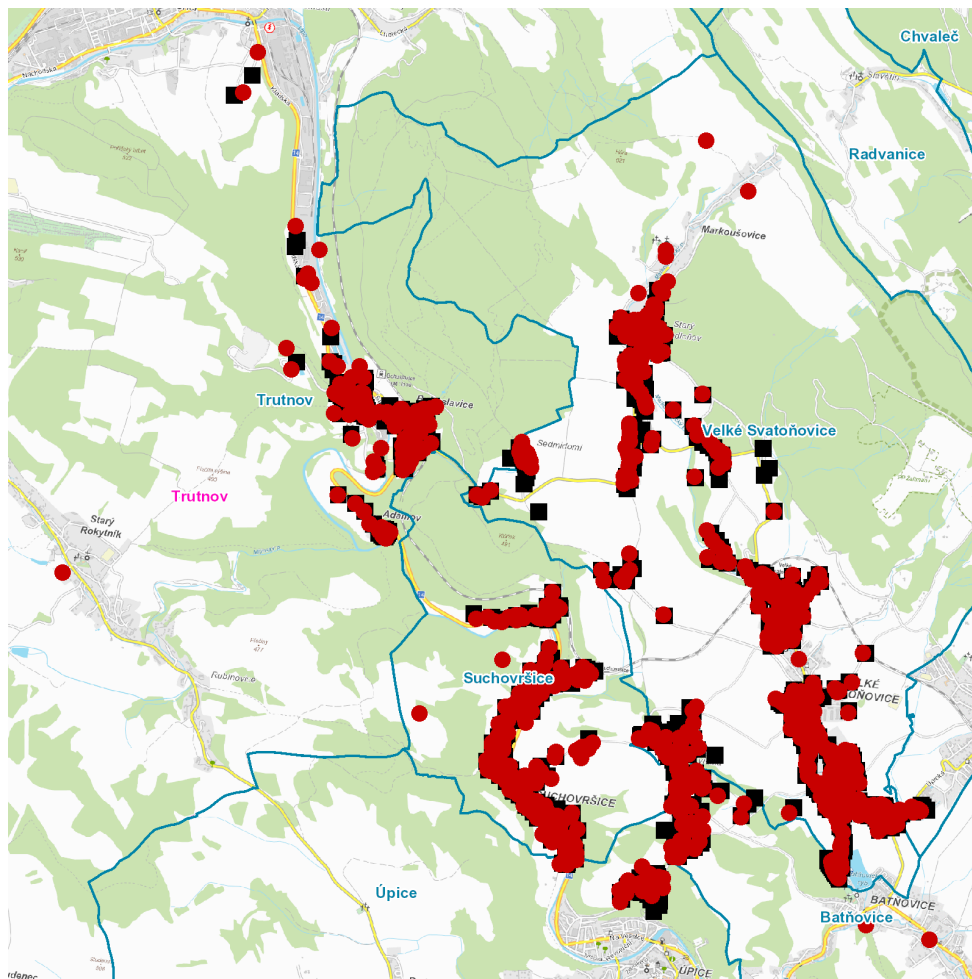
č. ev. 1-7, 11, 12, 13, 14, 26, 27, 28, 29, 31-38, 40-45, 50, 51, 69, 70, 73

kat. území **Starý Sedloňov** (kód **691747**): parcelní č. 23/2, 160, 162, 309/2, 406/2, 465/2, 599

kat. území **Velké Svatoňovice** (kód **779385**): parcelní č. 74/2, 182/1, 235/4, 267, 317/2, 550/15, 550/16,
1017/6, 1986/1, 2079, 2171

UPOZORNĚNÍ

Dotčené zařízení distribuční soustavy je nutné i v době odstávky považovat za zařízení pod napětím, a proto vás žádáme o dodržení všech zásad bezpečnosti a provedení opatření potřebných k zamezení případných škod na zdraví a majetku. | Provozovatelé výroben elektřiny jsou povinni zajistit přerušeni dodávky elektřiny z výroby do vypnutého úseku distribuční soustavy.

dne 21. 6. 2022 od 8:30 do 12:30 hodin**Orientační mapový podklad odstávkou dotčených lokalit****VYSVĚTLIVKY**

- – adresy dotčené odstávkou elektřiny
- – místa připojení k elektrické síti dotčená odstávkou

INFORMACE ZASLÁNA

- IDDS: c7cbp2b (Obec Batňovice)
- IDDS: zcfbcuz (Obec Malé Svatoňovice)
- IDDS: ku4a6dx (OBEC SUCHOVRŠICE)
- IDDS: 3acbs2c (MĚSTO TRUTNOV)
- IDDS: v4sbatd (MĚSTO ÚPICE)
- IDDS: 5hvbamn (OBEC VELKÉ SVATOŇOVICE)